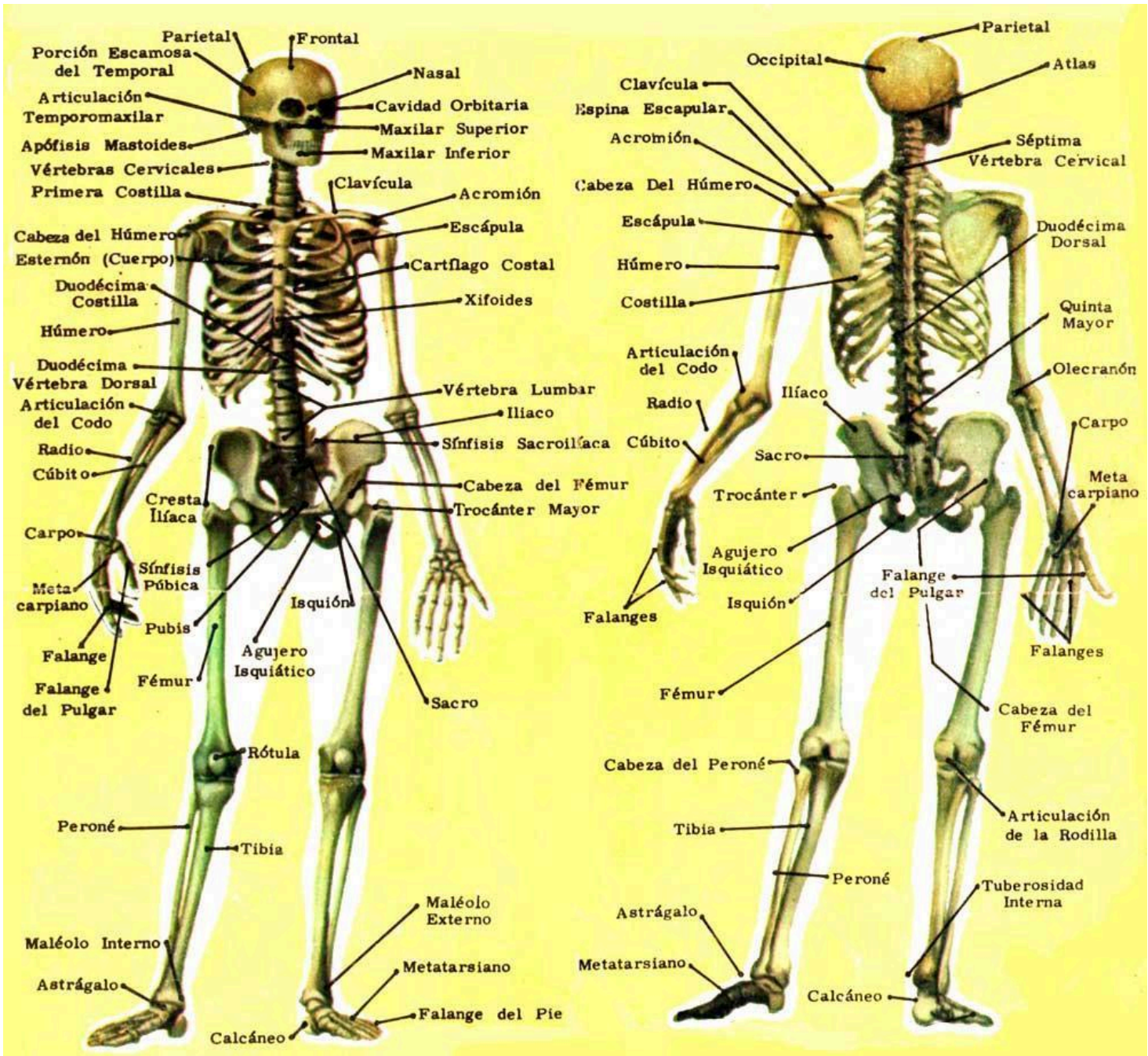


ESQUELETO HUMANO



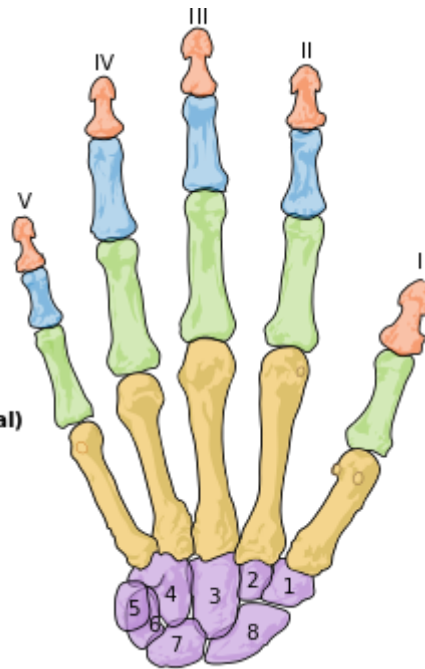
MANO

- Falanges distales (3ª)
- Falanges medias (2ª)
- Falanges proximales (1ª)
- Metacarpianos o metacarpos
- Carpianos o carpos

Huesos de la mano izquierda

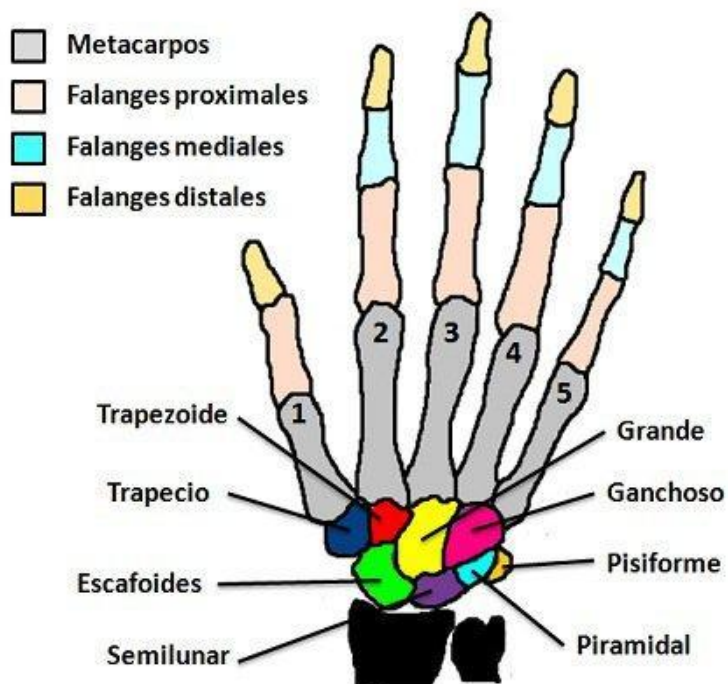
Visión posterior (dorsal)

1. Trapecio
2. Trapezoide
3. Grande
4. Ganchoso
5. Pisiforme
6. Piramidal
7. Semilunar
8. Escafoides



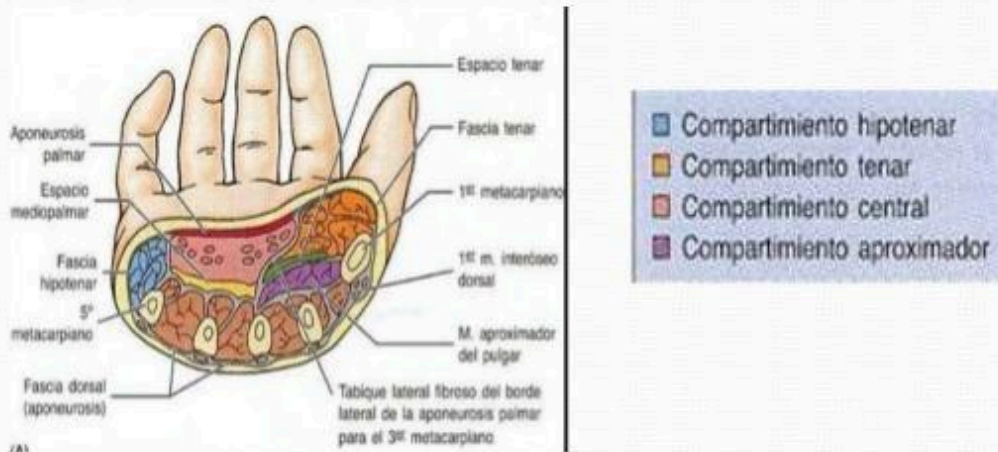
7: LUXACIÓN PERILUNAR

ES LA LUXACIONES MÁS FRECUENTES EN LA MUÑECA E INVOLUCRA TODAS LAS ARTICULACIONES ADYACENTES AL SEMILUNAR



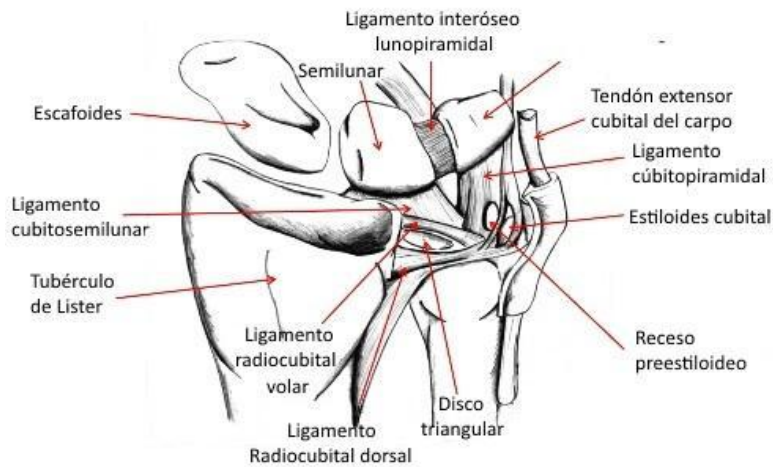
Compartimientos del miembro superior

Mano → 4 Compartimientos



COMPLEJO FIBROCARTELAGO TRIANGULAR -CFCT-

ANTOMÍA DEL CFCT



LIGAMENTO ANULAR DEL CARPO

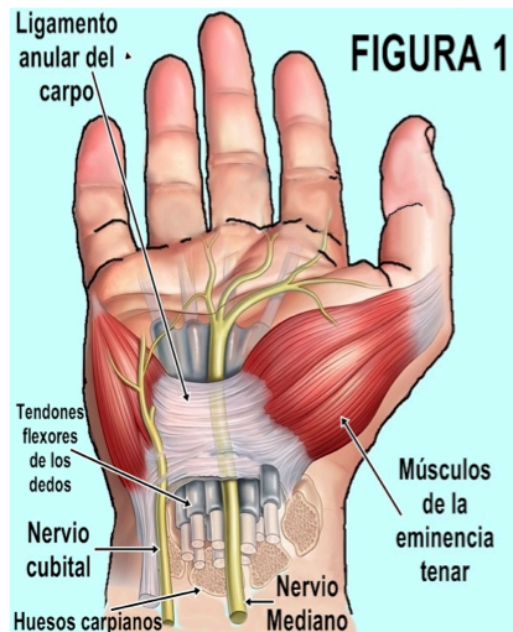


Figura 1. El túnel carpiano queda delimitado por el ligamento anular del carpo y los huesos carpianos, como puede observarse en este dibujo. A su través pasa el nervio mediano y los tendones flexores de los dedos, además de vasos sanguíneos.

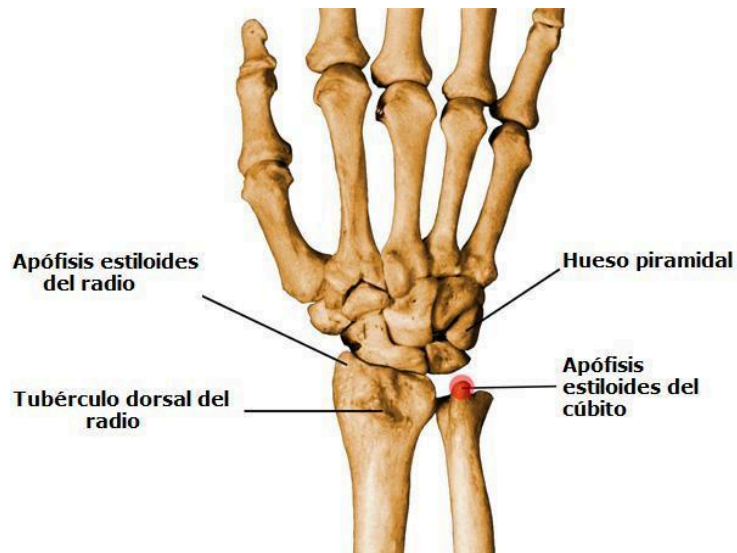
ABORDAJES QUIRÚRGICOS EN MANO

GUÍA PARA TRAUMA DE MANO

11- INCISIONES CLÁSICAS DORSALES Y PALMARES DE LA MANO:



APÓFISIS ESTILOIDES CÚBITO Y RADIO



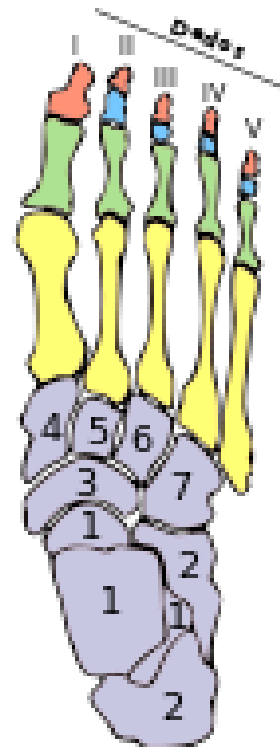
PIE

Falanges distales (3ª)
Falanges mediales (2ª)
Falanges proximales (1ª)
Metatarsianos o metatarsos
Tarsianos o tarsos

Huesos del pie derecho

Vista dorsal

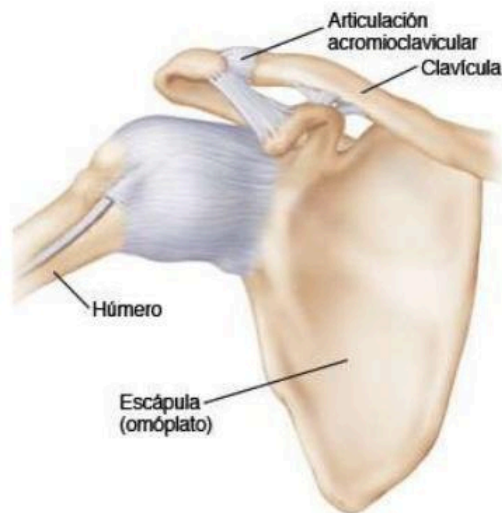
1. Astrágalo
2. Calcáneo
3. Navicular
4. Primer cuneiforme
5. Segundo cuneiforme
6. Tercer cuneiforme
7. Cuboides



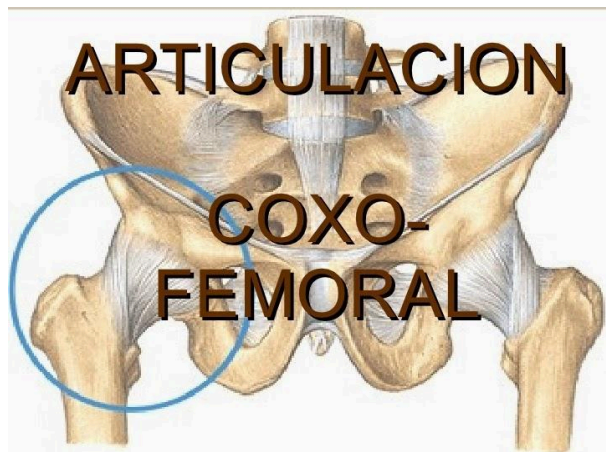
ARTICULACIONES

PREFIJO 12.08 AL 12.16

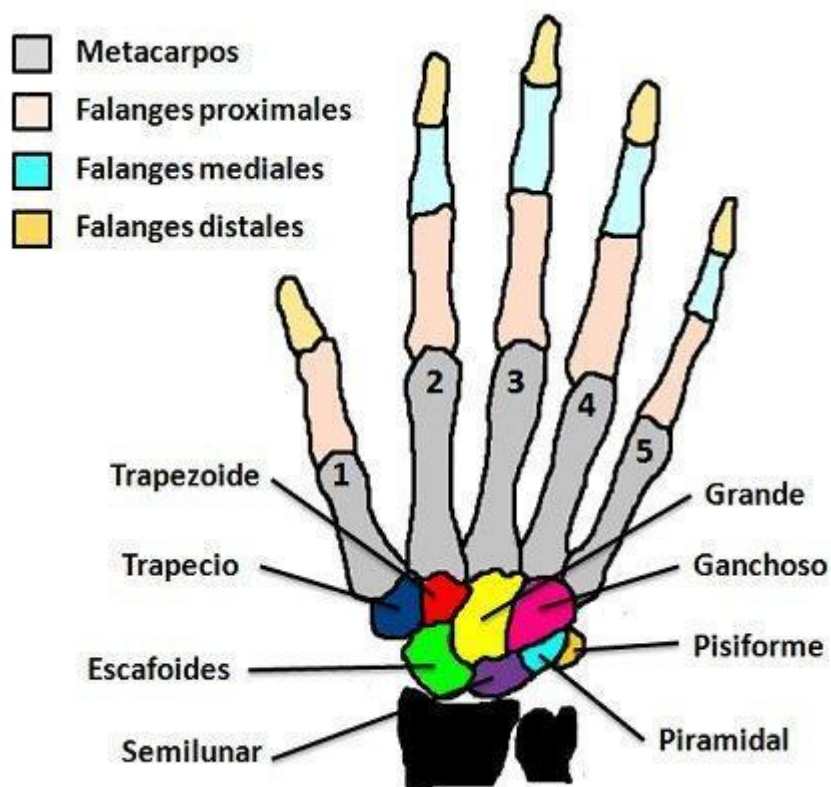
ACROMIO-CLAVICULAR: une la extremidad lateral de la clavícula con el borde medial del acromion.



CADERA: también llamada articulación Coxo-Femoral. Relaciona el hueso Coxal con el fémur, uniendo por lo tanto el tronco con la extremidad inferior.



CARPO: compuesta por varias articulaciones que de proximal a distal son la Articulación antebraquio-carpiana: articulación entre los huesos del antebrazo y la hilera proximal del carpo. Articulación medio-carpiana: articulación entre las dos hileras de huesos del carpo.



METACARPO.

- EL METACARPO ES UNA DE LAS TRES PARTES DE LAS QUE SE COMPONEN LOS HUESOS DE LA MANO ESTÁ FORMADO POR CINCO HUESOS LARGOS, SE LLAMAN METACARPÍANOS, QUE SE ARTICULAN CON LOS HUESOS DEL CARPO Y LAS FALANGES. SE DESIGNAN CON NÚMEROS DEL UNO AL CINCO Y DE FUERA HACIA ADENTRO.



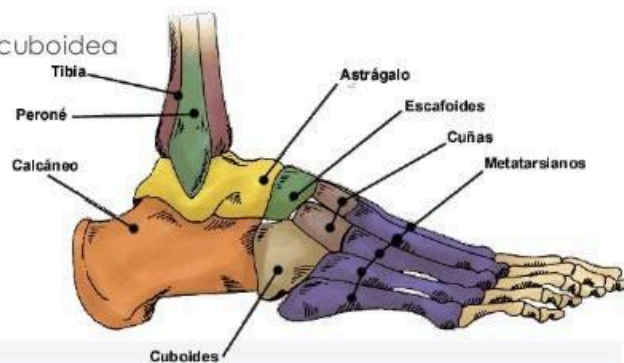
CHOPART-SUBASTRAGALINA: es la primera articulación del pie, formada por el astrágalo por arriba y el calcáneo por debajo.

Articulación de Chopart

Formada:

Articulación Astragaloescafoidea

Articulación Calcaneocuboidea



CODO: es la que une el brazo con el antebrazo, conectando la parte distal del húmero con los extremos proximales del cúbito y radio.

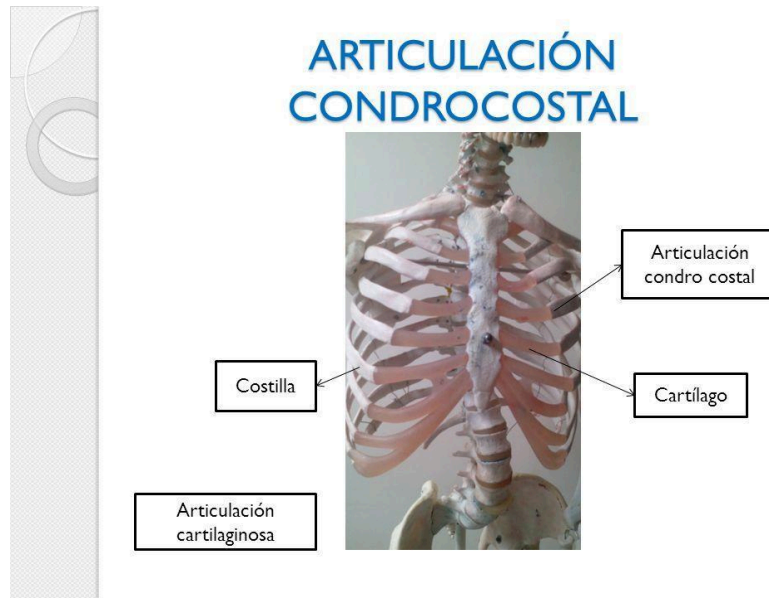
Articulación del codo



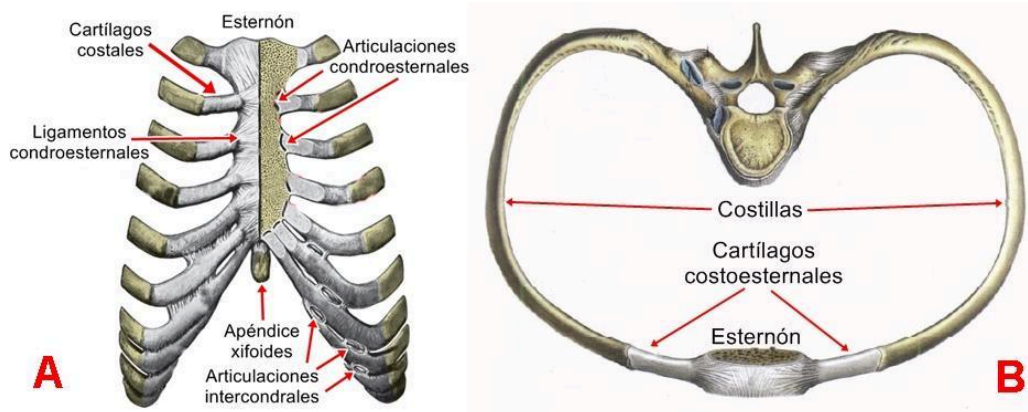
Visión anterior

Visión posterior

CONDRO-COSTAL: une cartílago (Condro) y costilla.



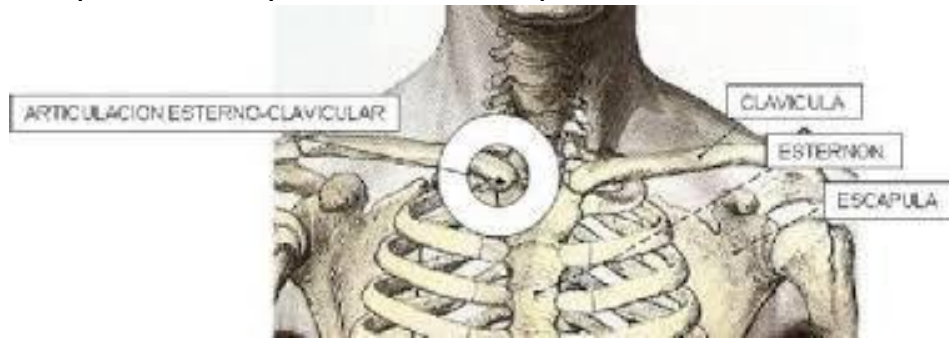
CONDRO-ESTERNAL: pertenece al segmento de tórax y tiene como superficies articulares por parte de las costillas, los cartílagos costales del primero al séptimo y por parte del esternón, unas pequeñas carillas planas articulares para la inserción de estos cartílagos.



CUELLO DE PIE: es el llamado tobillo, es decir conecta la tibia y el peroné con el astrágalo.



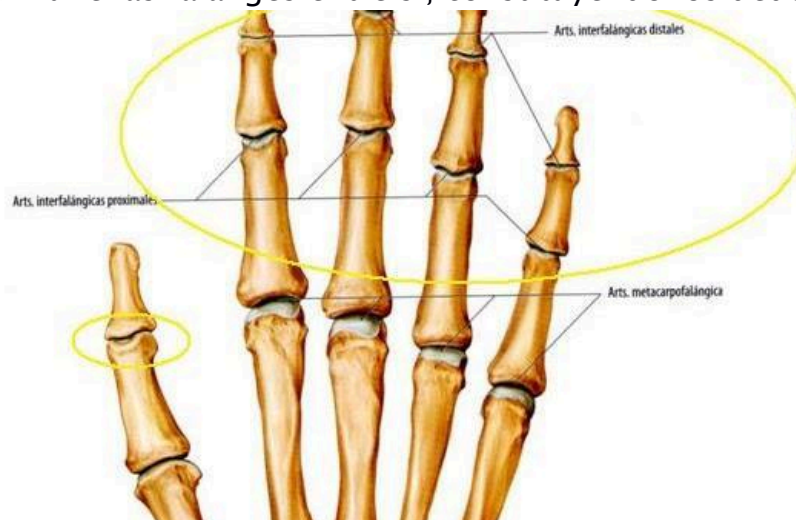
ESTERNO-CLAVICULAR: o esterno-condro-costo-clavicular pone en contacto al esternón y al 1° cartílago costal por un lado y con la clavícula por el otro.



HOMBRO: o Glenohumeral tiene como superficies articulares a la cabeza del húmero y la cavidad glenoidea de la escápula.



INTERFALÁNGICA: une las falanges entre sí, constituyendo los dedos.

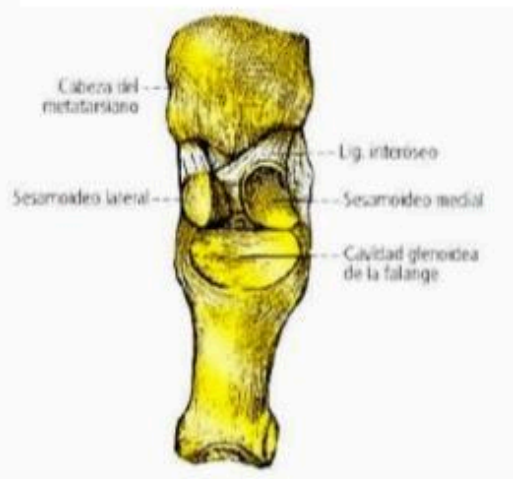


METACARPO-FALÁNGICA: son los llamados nudillos entre las cabezas convexas de los metacarpianos y las fosillas articulares de las bases de las falanges proximales.



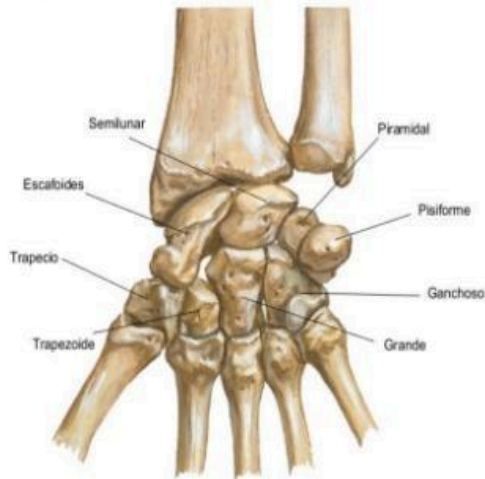
METATARSO-FALÁNGICA: articulación entre los dedos del pie.

METATARSO-FALÁNGICAS



MUÑECA: unión del radio con el escafoides, semilunar y piramidal (huesos del carpo).

MUÑECA



Huesos del carpo, visión anterior

- ES UNA UNION CONDILEA FORMADA POR EL RADIO Y LA SUPERFICIE DISTAL DEL DISCO ARTICULAR QUE UNE AL ESCAFOIDES, EL SEMILUNAR Y EL PIRAMIDAL

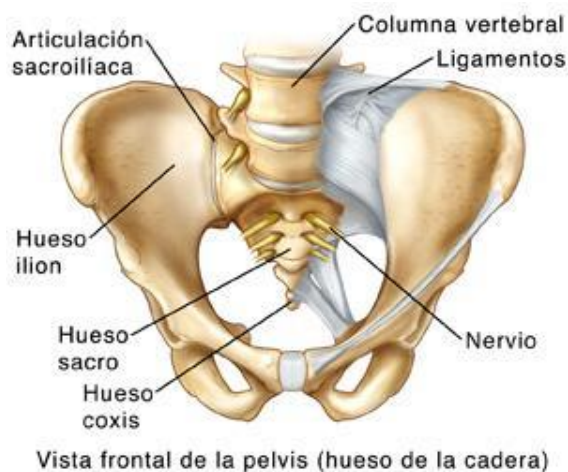
RODILLA:

ARTICULACIÓN DE LA RODILLA

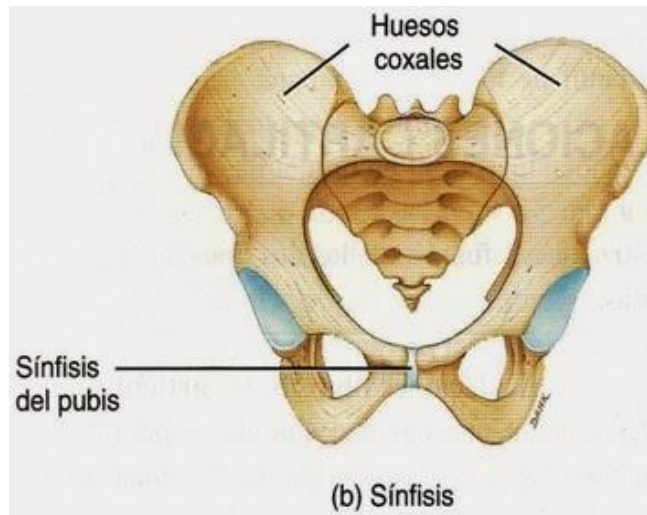
- ◉ Es la articulación más grande y compleja del cuerpo, poniendo en contacto tres huesos: Fémur, Tibia y Rotula.
- ◉ Es una articulación Sinovial.
- ◉ Compuesta por Dos Articulaciones: Femorotibial-Bicondilea y Femorotuliana-Tróclea.



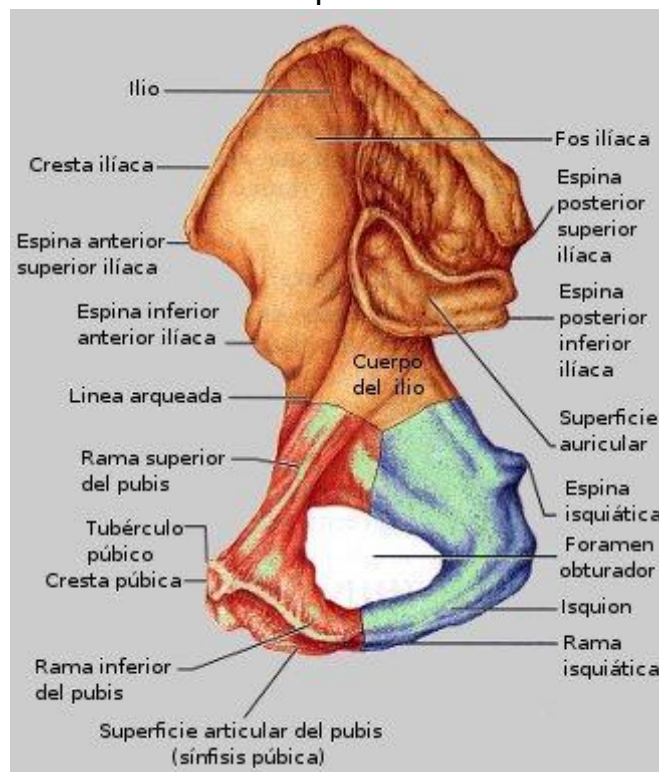
SACRO-ILIACA: unión del Sacro con el Íleon.



SINFISIS PUBIANA: unión entre las dos partes del pubis que es la parte frontal de los Coxales.

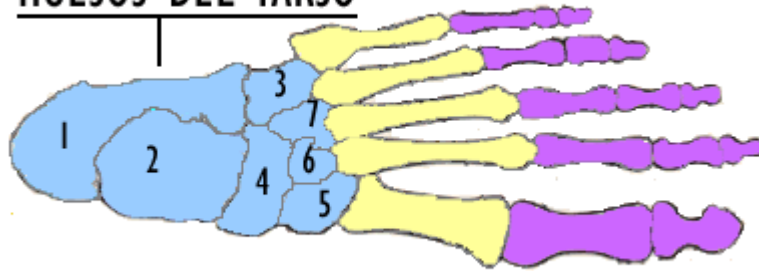


La sínfisis pubiana forma parte de una compleja estructura que es la llamada cintura pélvica formada por los dos huesos coxales. Se muestra en la imagen uno de ellos que es espejo del otro. Observa las diferentes partes con los nombres que lo componen:



TARSO: unión entre los siete huesos que lo componen.

HUESOS DEL TARSO



1) Calcáneo 2) Astrágalo 3) Cuboides 4) Navicular 5) Primer cuneiforme 6) Segundo cuneiforme 7) Tercer cuneiforme

TIBIO-TARSIANA: llamada también Tobillo. Une el Peroné con el Astrágalo.

Articulación del TOBILLO o Tibiotarsiana

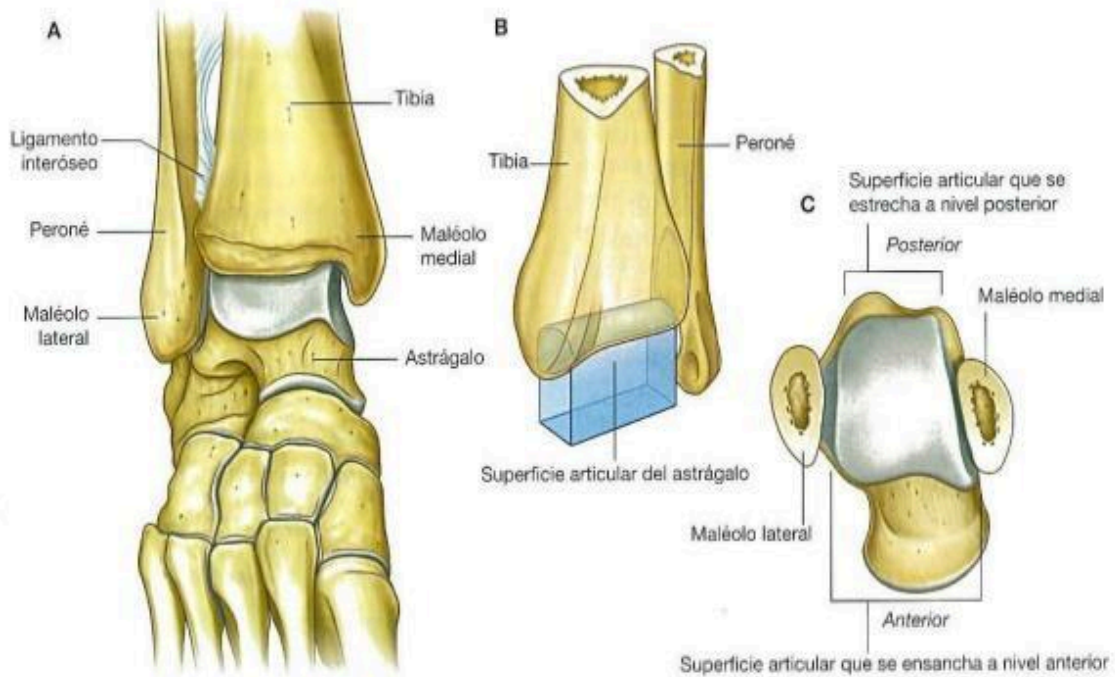
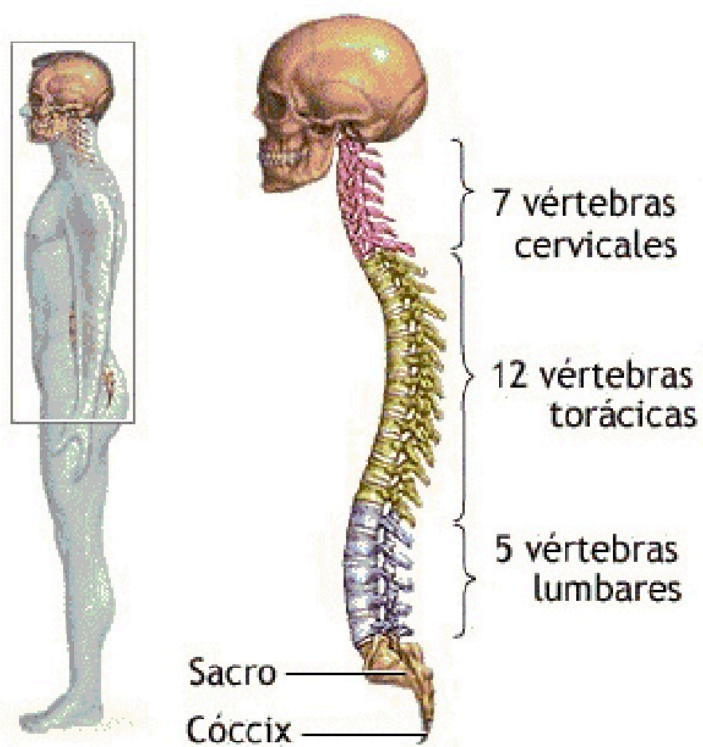
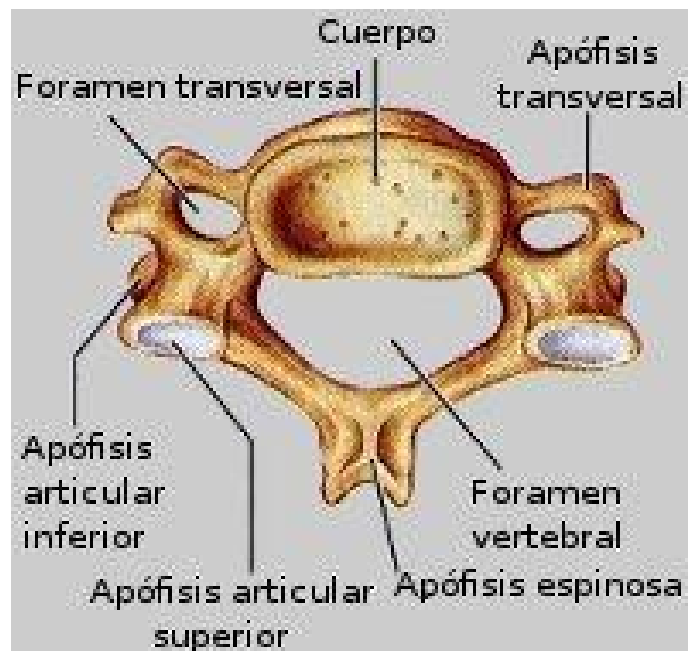
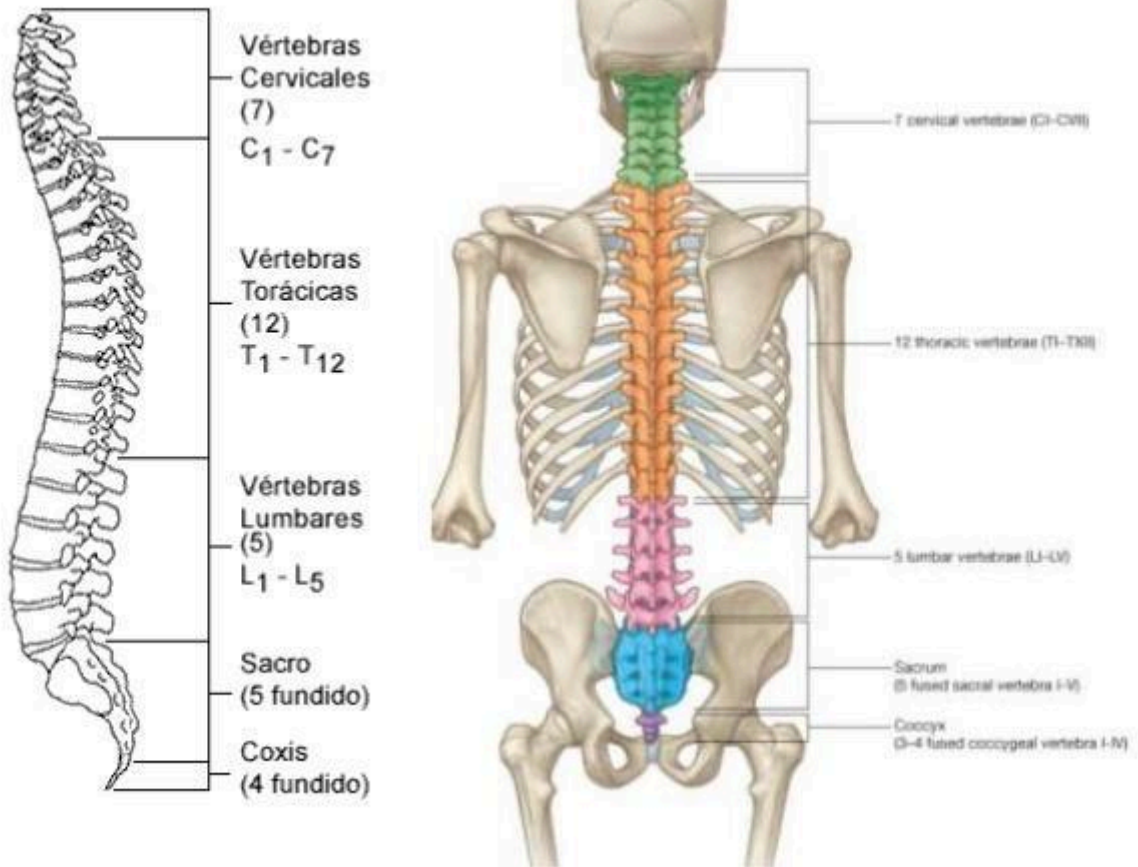


Fig. 6.96 Articulación del tobillo. **A.** Vista anterior con flexión plantar del pie. **B.** Esquema de la articulación. **C.** Vista superior del astrágalo que muestra la forma de la superficie articular.

COLUMNA VERTEBRAL O RAQUIS



Columna Vertebral



VÉRTEBRA -COMPONENTES-